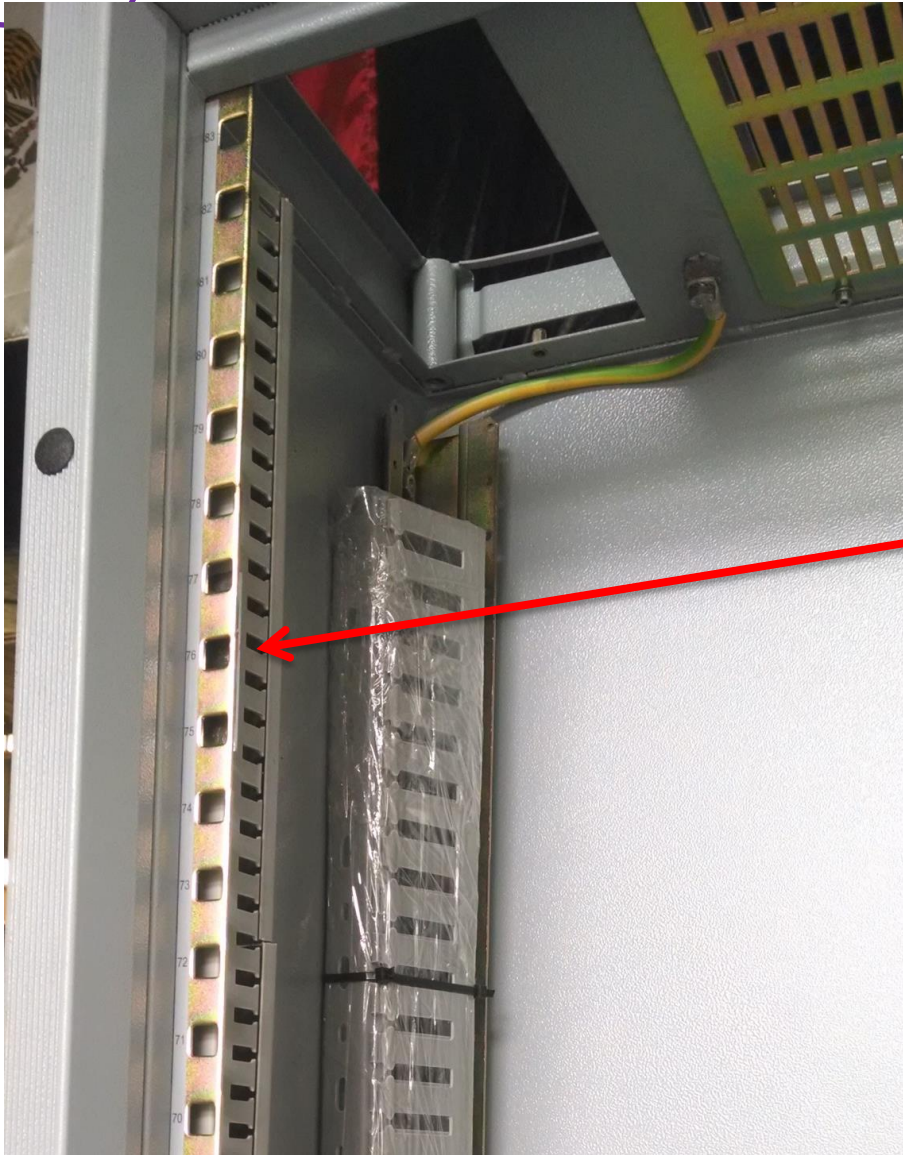
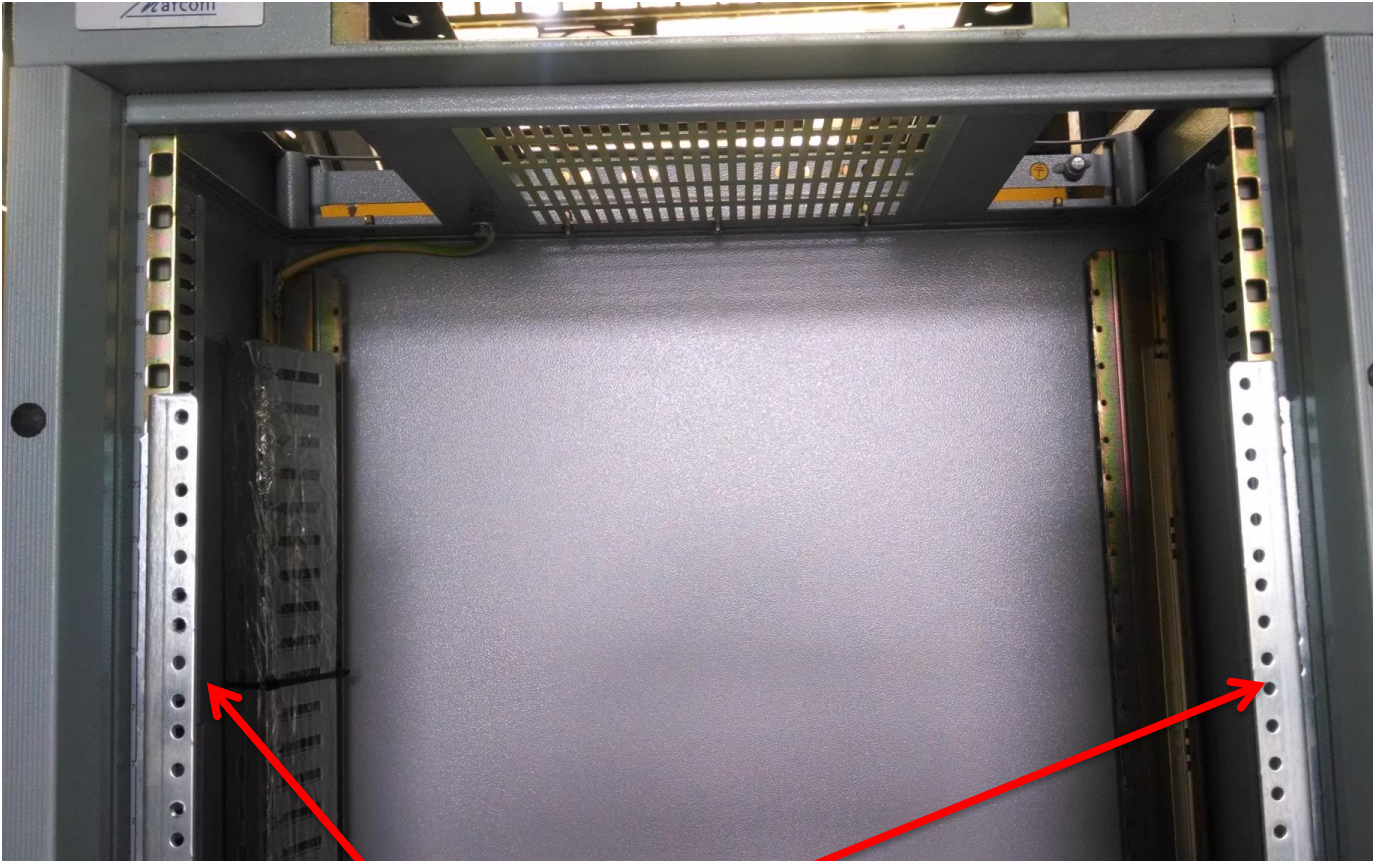




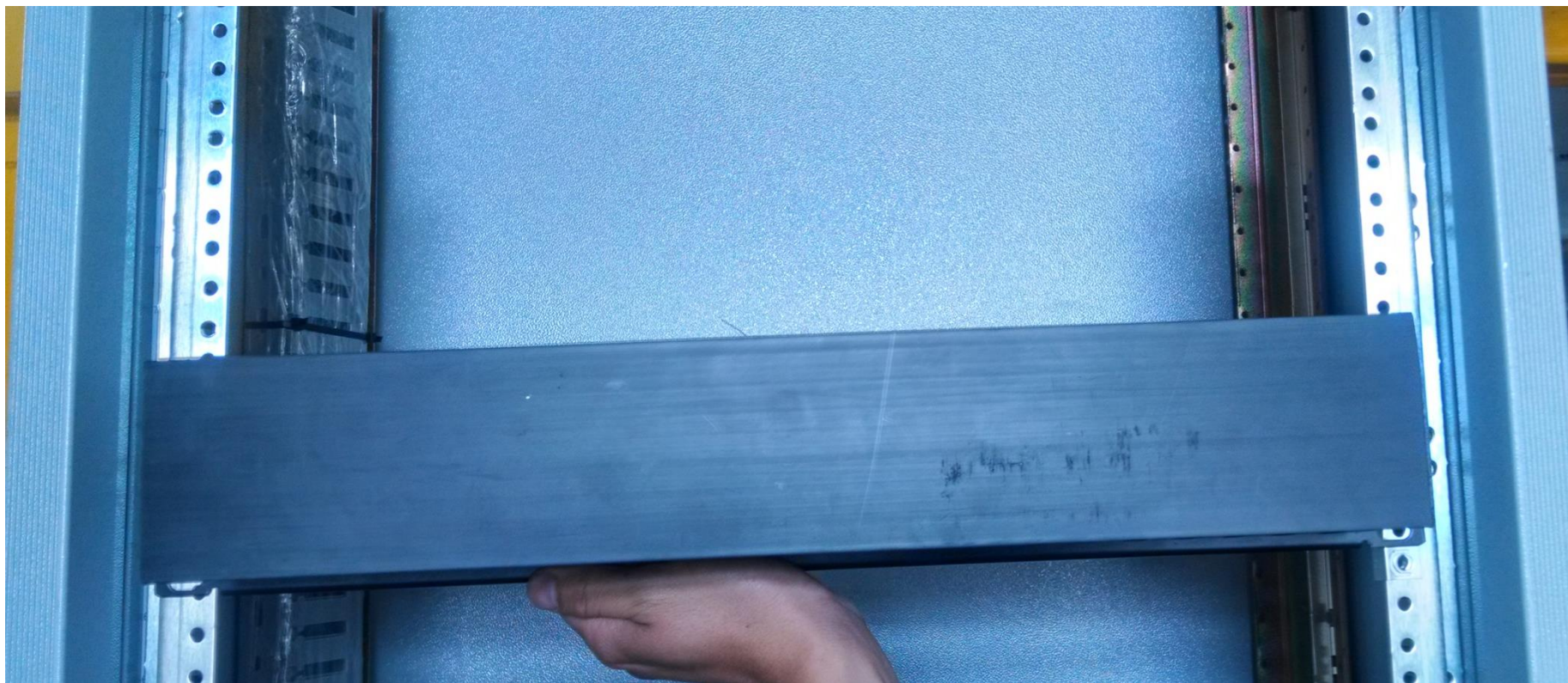
**Gabinete con las mismas características , que esta en la cubicación de ALESTRA**



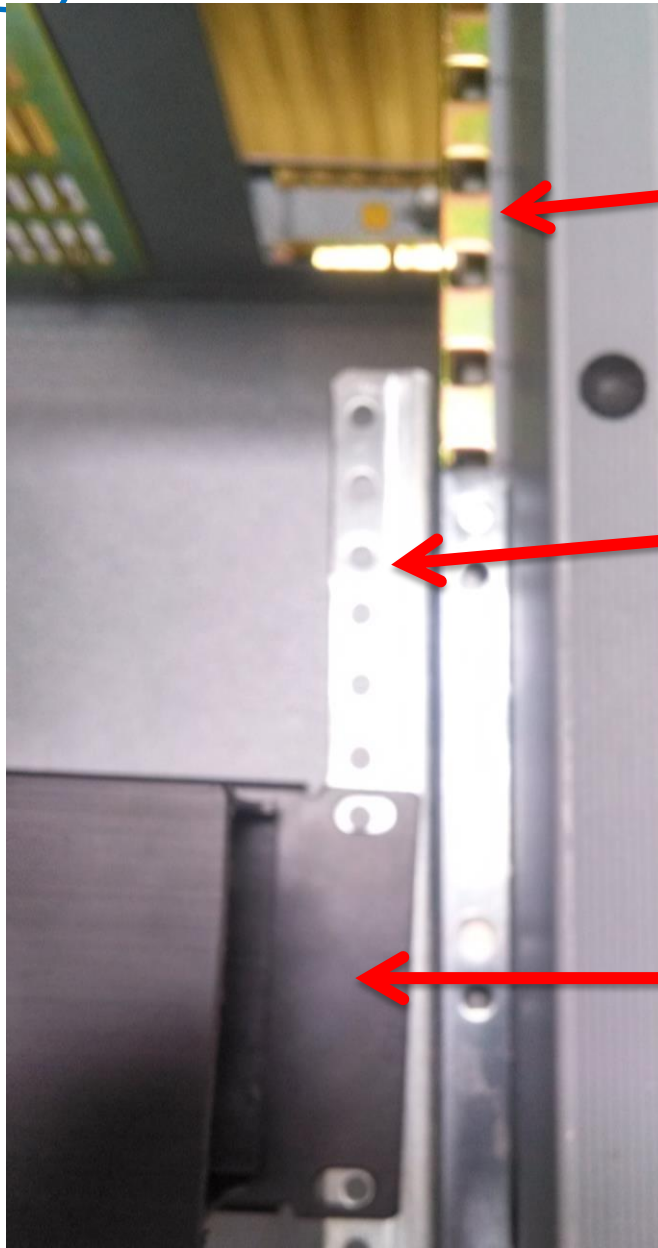
**Cremallera de sujeción del gabinete (Parar grapa) Espacio otorgado por Alestra 75cm**



**Cremalleras de extensión para reducción de 21" a 19"**



**Cremallera de reducción con perforación de sujeción a una distancia de 4UR y por ultimo un organizador simulando tu equipo amontar de 19" donde se aprecia el troquelado continuo en UR.**



**Cremallera de gabinete para grapa**

**Cremallera de reducción**

**Equipo para montaje en unidades de rack**